

53/07

RATSCHZUG/ RATCHET LEVER HOIST/ PALAN À LEVIER

- 1 Optimiertes Bremssystem mit Lebenszeitgarantie *
Lifetime guarantee for the brake mechanism *
Garantie à vie du frein *
- 2 Verstärkte Hakensicherung
Reinforced safety catch
Linguet de sécurité renforcé
- 3 Wartungsarm durch aufgesinterte Bremsbeläge
Longer maintenance intervals due to sintered brake linings
Intervalle de maintenance allongé
- 4 hochwertiger Korrosionsschutz der unlackierten Teile
Corrosion protection of components not painted
Traitement anticorrosion des pièces non peintes



Bremssystem*/ brake mechanism*/ frein*

Sollten die aufgesinterten Bremsbeläge verschlissen sein, senden wir Ihnen im Austausch ein neues Sperrad mit aufgesintertem Belag kostenfrei zu. Ein- und Ausbaurkosten übernehmen wir nicht.
Should the sintered brake linings be worn, please return the ratchet wheel to us and we will send you free of charge a new ratchet wheel with sintered

brake lining. Costs for installation of the new parts will not be refunded.
Si les garnitures de frein venaient à être usées, nous vous enverrons à notre charge une nouvelle roue crantée avec garnitures de frein. Aucun autres frais de maintenance ne sera pris en charge.

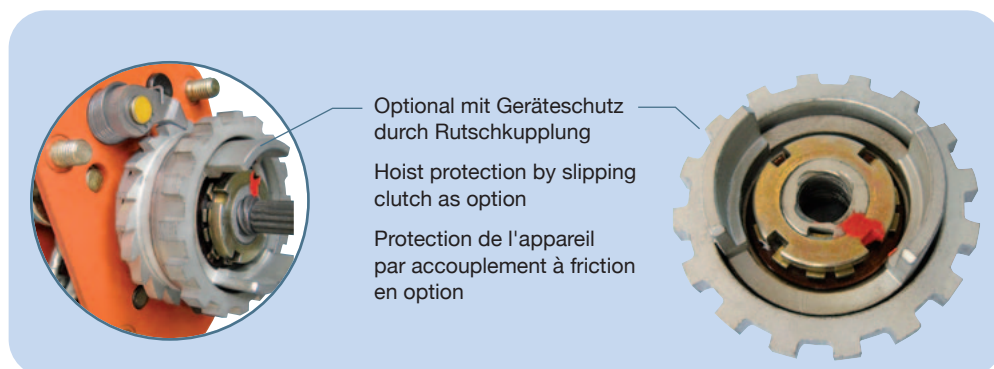
ATEX



- auf Anfrage
- on request
- sur demande

+ Rutschkupplung = 53/09

+ slipping clutch / + accouplement à friction



Optional mit Geräteschutz durch Rutschkupplung
Hoist protection by slipping clutch as option
Protection de l'appareil par accouplement à friction en option



Wir empfehlen für das Spannen und Verzurren als Geräteschutz die optionale Rutschkupplung.

We recommend to use the hoist with protection by slipping clutch if used for lashing.

Pour mettre une charge sous tension, nous recommandons l'utilisation d'un palan manuel avec accouplement à friction.

53/07

RATSCHZUG/ RATCHET LEVER HOIST/ PALAN À LEVIER

- Verstärkte Hakensicherung
Reinforced safety catch
Linguet de sécurité renforcé
- Hochwertiger Korrosionsschutz der unlackierten Teile
Corrosion protection of components not painted
Traitement anticorrosion des pièces non peintes
- Reduzierte Hebelkräfte durch geschlossenes Hauptlager
Lever easy to operate thanks to closed main bearing
Effort au levier réduit grâce à l'utilisation d'un roulement
- 1600 + 3200 kg
Optional mit Schiffshaken
Ship hook as option
Crochet naval en option



Freilaufsperrung
Free-wheeling-blockage
Possibilité de bloquer le mécanisme de débrayage

Optional mit Geräteschutz durch Rutschkupplung: 53/09
Hoist protection by slipping clutch as option: 53/09
Protection de l'appareil par accouplement à friction en option: 53/09

3 Jahre Gewährleistung⁽¹⁾
3 years guarantee⁽¹⁾
3 ans de garantie⁽¹⁾

Lebenszeitgarantie auf das Bremssystem* (S. 10)
Lifetime guarantee for the brake mechanism* (S. 10)
Garantie à vie du frein* (P. 10)

Tragfähigkeit	Lastkettenstärke	Kleinstes Hakenmass	Gewicht 1,5 m Hub	Gewicht je Meter Mehrhub 1,5 m	Gesamtpreis bei 1,5 m Hubhöhe		Preis je Meter Mehrhub
					Total price at 1,5 m lifting height		
Capacity	Load chain	Hook to hook dimension	Weight 1,5 m	Weight per m additional lift 1,5 m	53/07	53/09	Price per m additional lift
Capacité	Chaîne de charge	Hauteur perdue	Poids 1,5 m	Poids par m de chaîne sup 1,5 m	Prix avec course de 1,5 m		Prix par m de course
kg	mm	mm	kg	kg	€	€	€
800 / 1	5,6 x 15,8	280	5,7	0,7	500,-	605,-	25,-
1600 / 1	7,1 x 20,1	335	8,0	1,1	640,-	780,-	41,-
2500 / 1	9,0 x 24,8	375	11,2	1,7	715,-	845,-	51,-
3200 / 1	10,0 x 28,1	395	15,0	2,3	880,-	1.010,-	55,-
6300 / 2	10,0 x 28,1	540	26,0	4,7	1.420,-	1.560,-	110,-
9000 / 3	10,0 x 28,1	680	40,0	7,0	2.440,-	2.580,-	165,-

(1) Unsachgemäßer Gebrauch und Verschleiß ausgenommen, siehe unsere Gewährleistungs-/Mängelhaftungsbedingungen.
No guarantee in case of improper use and wear. See our guarantee conditions and General Terms and Conditions
Pour utilisation conforme et hors pièces d'usure. Conformément à nos conditions de garantie et conditions générales de vente.

800 kg

1,6 t

2,5 t

3,2 t

6,3 t

9 t



kurze Hebel bis 2,5 t
short lever up to 2,5 t
levier court jusqu'à 2,5 t

geringes Gewicht
light weight/ poids léger



59/18

SICHERHEITSRATSCHZUG/ SAFETY RATCHET LEVER HOIST/
PALAN À LEVIER À SÉCURITÉ

Neues 6 Punkte-Sicherheitskonzept von HADEF zum Schutz gegen Absturz beim Bau und Betrieb von Freileitungen, Seilbahnen und besonderen Industrieanwendungen

The new six point safety concept from HADEF for prevention of fall down during assembly and operation of overhead power lines, cable cars and other special industrial applications

Le nouveau concept de sécurité HADEF en 6 points assure la prévention des chutes lors de la construction et la maintenance des lignes électriques, des lignes de remontées mécaniques et des utilisations spécifiques dans l'industrie.

- 1** Lastdruckbremse mit Ratschrad
Lebenszeitgarantie auf das Bremssystem*
Load pressure brake with ratchet wheel
Lifetime guarantee on the brake mechanism*
Frein actionné par la charge avec roue
crantée. Système de freinage garanti à vie*

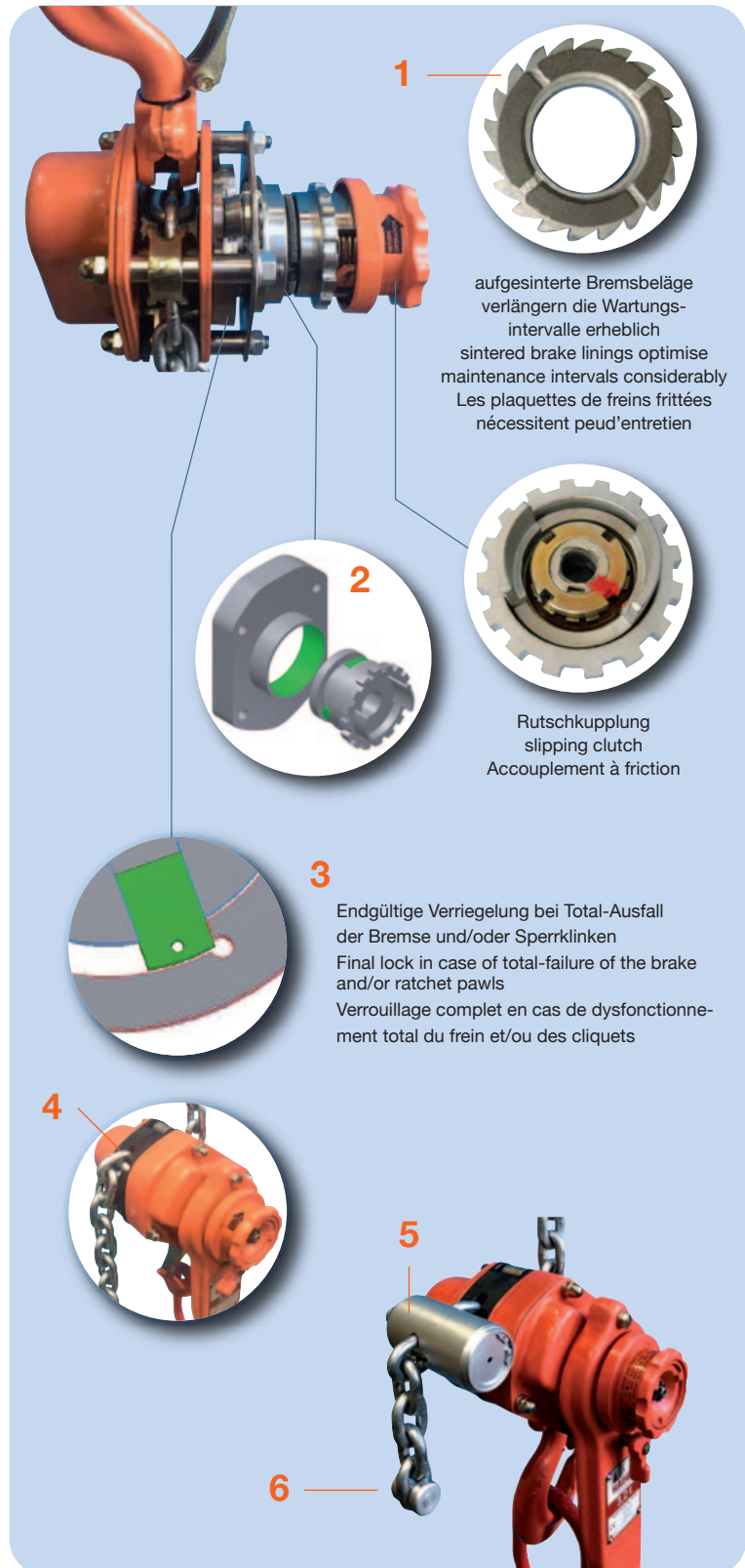
- 2** Auslösemechanismus als Impulsgeber
Trigger mechanism
Mécanisme de déclenchement

- 3** Verriegelung komplett aus Edelstahl
Locking system of stainless steel
Système de verrouillage intégralement
en inox

- 4** Ketteneinlaufhilfe (HADEF Patent)
Chain guide device (HADEF patent)
Enroulement guidé de la chaîne
(brevet HADEF)

- 5** Kettensicherung
Chain locking system
Système de sécurité pour chaîne

- 6** Kettenendanschlag unverlierbar verpresst
Chain end with captive grouted end stop
Butée de fin de chaîne sertie



59/18

SICHERHEITSRATSCHZUG/ SAFETY RATCHET LEVER HOIST/
PALAN À LEVIER À SÉCURITÉ



Tragfähigkeit	Lastkettenstärke	Kleinstes Hakenmass	Gewicht 1,5 m Hub	Gewicht je Meter Mehrhub 1,5 m	€
Capacity	Load chain	Hook to hook dimension	Weight 1,5 m	Weight per m additional lift 1,5 m	
Capacité	Chaîne de charge	Hauteur perdue	Poids 1,5 m	Poids par m de chaîne sup 1,5 m	
kg	mm	mm	kg	kg	
1600 / 1	7,1 x 20,1	335	9,0	1,1	
3200 / 1	10,0 x 28,1	395	17,0	2,3	
6300 / 2	10,0 x 28,1	540	28,0	4,7	
9000 / 3	10,0 x 28,1	680	42,0	7,0	

Dieser Ratschzug wird ausschließlich über servicegeschulte Fachhändler vertrieben.
This lever hoist is exclusively sold by service-trained distributors.

84/18 Kettensicherung/ Chain locking system/ Système de sécurité pour chaîne

Tragfähigkeit	Geeignet für Lastkette	Preis
Capacity	Suitable for load chain	Price
Capacité	Pour chaîne de charge	Prix
kg	mm	€
750 - 1600	5,6 x 15,8	125,-
	7,1 x 20,1	
	7,1 x 21	
3000 - 9000	9 x 24,8	145,-
	10 x 28,1	
	10 x 30	

