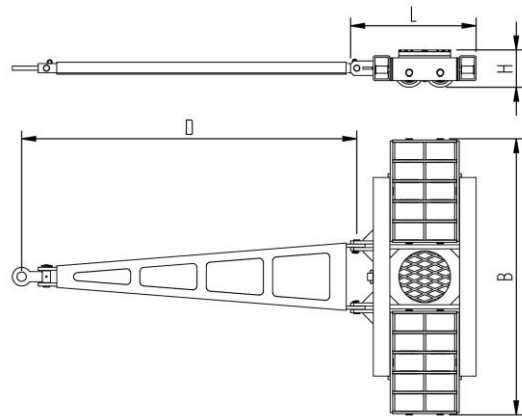


# Faktenblatt **ECO-Skate** X40L

Transportfahrwerk, lenkbar, 3-Punktauflage

# HTS



## Beschreibung:

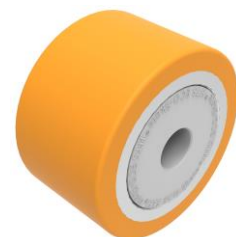
Schwerlasttransportfahrwerk für den professionellen innerbetrieblichen Schwerguttransport auf sauberen und ebenen Böden. Ausführung inkl. Deichsel mit Anhängöse, Drehteller mit rutschfestem Waffelgummibelag und hochwertigen HTS 3-Komponenten Polyurethanrollen, die abriebfest, schnitthemmend und nicht markierend sind sowie auch für Böden mit leichten Unebenheiten geeignet. In Kombination mit einem S- oder DUO Fahrwerk mit gleicher Einbauhöhe bilden diese Fahrwerke ein sicheres Gesamtsystem mit 3 Aufnahmepunkten.

## Technische Daten Transportfahrwerk:

#	10 400 02 10	Ø	Ø 250 mm		19,3 x 78 = 1506 mm <sup>2</sup> ▼ 13,0 MPa
MAT	PU, AL, 93 Shore A		L x B x H 607 x 1335 x 180 mm		301,2 cm <sup>2</sup>
	40000 daN		D = 1620 mm		2000 daN*
#	20		230 kg		1200 daN*

## Ausgestattet mit folgender Rolle:

#	11 140 20 25		19,3 x 78 = 1506 mm <sup>2</sup> ▼ 13,0 MPa
MAT	PU, AL, 93 Shore A		2000 daN
	Ø140x86 - Ø30 mm	2	V <sub>max</sub> = 2 km/h



**Bitte beachten Sie immer die Bedienanleitung, deren Sicherheitshinweise und örtliche Gegebenheiten!**

#	Artikel Nr.	#	Anzahl der Rollen	Ø	Lastauflagefläche in mm		Fläche mm <sup>2</sup> der Rolle Flächenpressung ▼ N/mm <sup>2</sup>	→	Zugkraft* in daN, erforderliche Kraft um die Last mit einer gleichmäßigen Geschwindigkeit von 2 km/h zu bewegen, unter Idealbedingungen
MAT	Rollenmaterial Belag, Kern: AL Aluminium, NY Nylon, PU Polyurethan, ST Stahl		Abmessung der Rolle, Kugellagerdurchmesser mm		Abmessungen in mm L x B x H		Belastete Fläche pro Fahrwerk in cm <sup>2</sup>		
	Traglast des Fahrwerkes in daN bei max. 2km/h		Gewicht kg		Deichsellänge D bei L, Verstellbarkeit V bei S und DUO Fahrwerke mm		Anfahrzugkraft* in daN, erforderliche Kraft beim Anfahren, unter Idealbedingungen		* Differiert je nach Toleranzen des Belages und Umgebungs-situation. Alle Angaben ohne Gewähr.