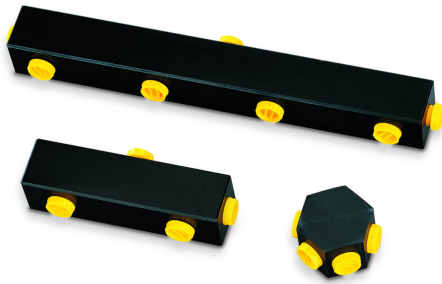


Yale

Yale Verteilerblock MY



Beim Anschluss mehrerer Zylinder werden je nach Bedarf die Verteilerblöcke Modell MY eingesetzt. Alle Verteilerblöcke verfügen über 3/8-18 NPT Innengewinde, sodass Verschraubungen, Kupplungsmuffen oder Hydraulikschläuche problemlos eingeschraubt werden können. Zum direkten Anschrauben der Verteilerblöcke an Handpumpen oder zum Anschluss von Absperrventilen Modell VHM-1 verwenden Sie bitte den Doppelnippel Modell FY-1; das Gleiche gilt, wenn die Verteilerblöcke untereinander verbunden werden sollen. Jeder Verteilerblock wird mit drei Stahl-Verschlussstopfen geliefert, für den Fall, dass nicht alle Anschlüsse benötigt werden.

Verteilerblock MY	Betriebsdruck	Verteilerart	Ölanschluss Pumpenseite	Ölanschluss Zylinderseite	Preis exkl. 19% MwSt.
-------------------	---------------	--------------	----------------------------	------------------------------	--------------------------