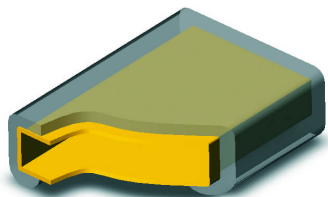


Yale Schutzschlauch PU-SC



Schutzschlauch, ein- und beidseitig beschichtet

Aus schnittfestem Polyurethan

Mit innenliegenden Textilschlauch, der das Gleiten des Schutzclips auf dem Band unterstützt.

Standardlänge 2 und 4 m.

Ein nachträgliches Anbringen des PU-Schutzclips auf bereits konfektionierte Hebebänder mit Stahlbügeln ist nicht möglich. Daher muss bei Bestellung der Hebebänder die entsprechende Schutzschlauchlänge direkt mit angegeben werden.

Schutzschlauch PU-SC	Passend bis Tragkraft	Bandbreite	Länge	Preis exkl. 19% MwSt.
1-030 einseitig		-	30 mm mm	1000 mm
1-050 einseitig		50 mm	1000 mm	75,51 €
1-060 einseitig		60 mm	1000 mm	73,26 €
1-090 einseitig		90 mm	1000 mm	93,24 €
1-120 einseitig		120 mm	1000 mm	106,47 €
1-150 einseitig		150 mm	1000 mm	129,60 €
1-180 einseitig		180 mm	1000 mm	147,69 €
1-240 einseitig		240 mm	1000 mm	183,15 €
1-300 einseitig		300 mm	1000 mm	319,77 €
2-030 zweiseitig		30 mm	1000 mm	73,26 €
2-050 zweiseitig		50 mm	1000 mm	82,08 €
2-060 zweiseitig		60 mm	1000 mm	83,25 €
2-090 zweiseitig		90 mm	1000 mm	105,48 €
2-120 zweiseitig		120 mm	1000 mm	147,69 €
2-150 zweiseitig		150 mm	1000 mm	154,35 €
2-180 zweiseitig		180 mm	1000 mm	180,90 €
2-240 zweiseitig		240 mm	1000 mm	232,02 €
2-300 zweiseitig		300 mm	1000 mm	356,31 €