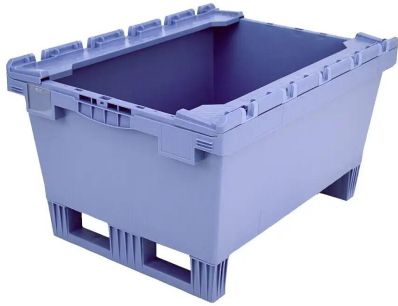


BITO



BITO Kufen-Mehrwegbehälter MB-SL



Rippenboden mit anscharnierten Stapelleisten

Die Kufen-Mehrwegbehälter MB-SL mit Doppelboden und Kufe und anscharnierten Stapelleisten sind sehr robuste und langlebige Transportbehälter. Durch die Stapelleisten lassen sich die Boxen aufeinander stapeln. Ohne die Leisten können sie leer ineinander gestellt werden. Das lässt sie sehr platzsparend lagern. Durch die praktischen Kufen lassen sich die Kufenbehälter einfach Abstellen und Bewegen.

- der erste nestbare Behälter mit Kufen
- perfekter Behälter zum Transportieren, Lagern und Kommissionieren
- spart Volumen beim Leertransport bzw. bei der Leergut-Lagerung
- hohe Inhaltsbelastung zum Lagern schwerer Waren
- auch stapelbar mithilfe der anscharnierten Stapelleisten

Kufen-Mehrwegbehälter MB-SL	Grundmaß	Höhe	Volumen	Farbe	Preis exkl. 19% MwSt.
C0402-0052	800 x 600 mm	453 mm	109 l		108,81 €
C0402-0053	800 x 600 mm	553 mm	147 l		127,41 €