

▼ Von links nach rechts: RRH-3010, RRH-1001, RRH-6010



- Sicherheitsventile schützen vor Beschädigung bei Überdruck
- Ausführung mit Einbrennlack für erhöhten Korrosionsschutz
- Befestigungsgewinde am Zylinderkopf ermöglichen einfache Montage (außer RRH-1001 und RRH-1508)
- Doppeltwirkende Ausführung für schnelles Einfahren des Zylinders
- Das nickelplattierte Mittelrohr in Modellen über 20 t erhöht die Lebensdauer
- Die Hohlkolbenkonstruktion ermöglicht den Einsatz der Zylinder für Druck- und Zugarbeiten
- Alle Modelle sind serienmäßig mit CR-400 Kupplungsmuffen mit Staubkappe ausgestattet
- Kolbenabstreifring verhindert Eindringen von Schmutz und erhöht die Lebensdauer des Zylinders.

## Vielfältig bei Tests, bei der Wartung sowie beim Ziehen und Spannen



### Pumpenwahl

Doppeltwirkende Zylinder müssen von einer Pumpe mit einem 4-Wege-Ventil betrieben werden.

Seite: 115



### Manometer

Vermeiden Sie Überlastungen der Hydraulikgeräte. Lesen Sie den Katalogteil Systemkomponenten. Dort finden Sie eine große Auswahl an Manometern.

Seite: 121



### Druckstücke

Die meisten Zylinder der RRH-Serie sind mit glatten Druckstücken versehen. Angaben über zusätzliche

Druckstücke entnehmen Sie bitte der Tabelle auf der nächsten.

Seite: 33

▼ Doppeltwirkende Hohlkolbenzylinder werden für Brückenverschiebesysteme verwendet.



Zylinder-typ	Hub (mm)	Modell-nummer	Maximale Zylinderkraft (kN)		Wirksame Kolbenfläche (cm <sup>2</sup> )		Ölvolumen (cm <sup>3</sup> )	
			Druck	Zug	Druck	Zug	Druck	Zug
30	178	RRH-307	326	213	46,6	30,4	829	541
	258	RRH-3010	326	213	46,6	30,4	1202	784
60	89	RRH-603	576	380	82,3	54,2	733	482
	166	RRH-606	576	380	82,3	54,2	1366	900
	257	RRH-6010	576	380	82,3	54,2	2115	1393
95	38	RRH-1001	931	612	133,0	87,4	505	333
	76	RRH-1003	931	612	133,0	87,4	1011	666
	153	RRH-1006	931	612	133,0	87,4	2035	1337
	257	RRH-10010	931	612	133,0	87,4	3420	2246
145	203	RRH-1508	1429	718	204,1	102,6	4144	2083

# Doppeltwirkende Hohlkolbenzylinder



## Schläuche

Enerpac Lieferprogramm umfaßt eine komplette Reihe hochwertiger Hydraulikschläuche. Zur

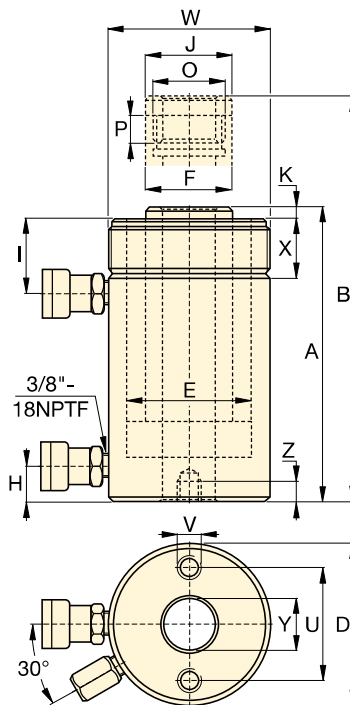
Vervollständigung Ihres Systems sollten Sie nur Enerpac Hydraulikschläuche verwenden.

Seite: **122**

## Zusätzliche, wärmebehandelte Druckstücke

Modellart	Für Zylindertyp	Druckstück Modellnr.	Abmessungen (mm)		
			A	B	C
Mit Gewinde (hohl)	RRH-307, 3010	HP-3015	63	1¼" - 7	9
	RRH-603, 606, 6010	HP-5016	91	1½" - 5½	12
	RRH-1001, 1003, RRH-1006, 10010	HP-10016	126	2½" - 8	13

Alle RRH-Modelle sind serienmässig mit glatten Druckstücken versehen.



## RRH Serie



Druckkraft:

**30 - 145 t**

Hub:

**38 - 258 mm**

Mittellochdiameter:

**33,3 - 79,2 mm**

Max. Betriebsdruck:

**700 bar**

Abmessungen der Bodenbefestigungsbohrungen (mm)			
Modellnummer	Lochkreis-Ø	Gewinde	Gewindetiefe
	U		
RRH-307	92,2	3/8" - 16	15,7
RRH-3010	92,2	3/8" - 16	15,7
RRH-603	130,0	1/2" - 13	14,0
RRH-606	130,0	1/2" - 13	14,0
RRH-6010	130,0	1/2" - 13	14,0
RRH-1001	177,8	5/8" - 11	19,0
RRH-1003	177,8	5/8" - 11	19,0
RRH-1006	177,8	5/8" - 11	19,0
RRH-10010	177,8	5/8" - 11	19,0
RRH-1508	-	-	-

Bauhöhe eingefahren A (mm)	Bauhöhe ausgefahren B (mm)	Außen-Ø D (mm)	Innen-Ø E (mm)	Kolben-Ø F (mm)	Ölanschlus-unten H (mm)	Ölanschluss oben I (mm)	Druckstück Ø J (mm)	Druckstück überstand K (mm)	Kolbeninnen-gewinde O	Kolben-gewinde-höhe P (mm)	Befestigungs-gewinde W	Befest.-gewinde Länge X (mm)	Loch-kreis Ø Y (mm)	Modellnummer	
330	508	114	88,9	63,5	25	60	63	9	1 13/16" - 16	22	4 1/2" - 12	42	33,3	21	RRH-307
431	689	114	88,9	63,5	25	60	63	9	1 13/16" - 16	22	4 1/2" - 12	42	33,3	27	RRH-3010
247	336	159	123,9	91,9	31	66	91	12	2 3/4" - 16	19	6 1/4" - 12	48	53,8	28	RRH-603
323	489	159	123,9	91,9	31	66	91	12	2 3/4" - 16	19	6 1/4" - 12	48	53,8	35	RRH-606
438	695	159	123,9	91,9	31	66	91	12	2 3/4" - 16	19	6 1/4" - 12	48	53,8	45	RRH-6010
165	203	212	165,1	127,0	38	44	126	12	4" - 16	25	-	-	79,2	33	RRH-1001
254	330	212	165,1	127,0	38	85	126	12	4" - 16	25	8 3/8" - 12	60	79,2	61	RRH-1003
342	495	212	165,1	127,0	38	85	126	12	4" - 16	25	8 3/8" - 12	60	79,2	79	RRH-1006
460	717	212	165,1	127,0	38	85	126	12	4" - 16	25	8 3/8" - 12	60	79,2	106	RRH-10010
349	552	247	190,5	152,4	38	60	127	4	4 1/4" - 12	25	-	-	79,2	111	RRH-1508