

▼ Von links nach rechts: RACL-1006, RACL-504, RACL-5010



Druckstücke

Alle RACL-Zylinder sind mit austauschbaren und gehärteten Druckstücken versehen. Für geeignete Druckstücke siehe nächste Seite.

Seite: **15**



Schläuche

Zur Vervollständigung Ihres Systems sollten Sie nur Enerpac Hydraulikschläuche verwenden.

Seite: **122**

- Die Aluminium-Sicherungsmutter ermöglicht die mechanische Lasthaltung für längere Zeiten
- Das Verbundlager verhindert den direkten Kontakt zwischen verschiedenen Metallen, verlängert die Lebensdauer des Zylinders und verbessert die Seitenlastbeständigkeit um bis zu 5%
- Die gehärtete Oberflächenbeschichtung schützt vor Schäden und verlängert die Lebensdauer der Zylinder
- Griffe serienmässig bei allen Modellen
- Die Stahlgrundplatte und das Druckstück bieten Schutz vor Lastschäden
- Der integrierte Anschlagring verhindert ein zu weites Ausfahren des Kolbens und kann der vollen Zylinderkapazität standhalten
- Leistungsstarke Rückzugfeder sorgt für eine schnelle Zylinderrückstellung
- Alle Modelle haben eine CR-400 Kupplungsmuffe mit Staubkappe
- Alle Zylinder entsprechen ASME B-30.1 und ISO 10100 - Normen.



◀ Die tragbaren RACL-1506 Zylinder mit Sicherungsmutter dienen zur langfristigen Lastaufnahme bei der Epoxideinspritzung im Rahmen der Brückenverstärkung.

Zylinder-typ	Hub	Modellnummer	Wirksame Kolbenfläche
t (kN)	(mm)		(cm ²)
20 (218)	50	RACL-202	31,2
	100	RACL-204	31,2
	150	RACL-206	31,2
	200	RACL-208	31,2
	250	RACL-2010	31,2
30 (309)	50	RACL-302	44,2
	100	RACL-304	44,2
	150	RACL-306	44,2
	200	RACL-308	44,2
	250	RACL-3010	44,2
50 (496)	50	RACL-502	70,9
	100	RACL-504	70,9
	150	RACL-506	70,9
	200	RACL-508	70,9
	250	RACL-5010	70,9
100 (1002)	50	RACL-1002	143,1
	100	RACL-1004	143,1
	150	RACL-1006	143,1
	200	RACL-1008	143,1
	250	RACL-10010	143,1
150 (1589)	50	RACL-1502	227,0
	100	RACL-1504	227,0
	150	RACL-1506	227,0
	200	RACL-1508	227,0
	250	RACL-15010	227,0

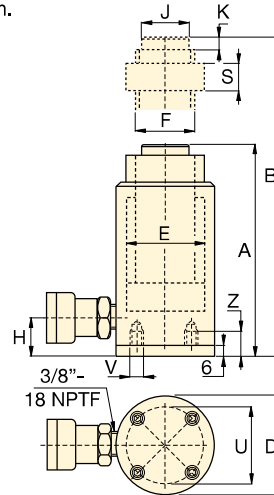
Einfachwirkende Aluminiumzylinder mit Sicherungsmutter

Aufzuschraubende bewegliche Druckstücke (Zubehör) (mm)					
Für Modell / Kapazität	Druckstück Modellnummer *	Druckstück-aussen-durchmesser J1	Druckstück-überstand von Kolben K1		
t					
RACL-50	CATG-50	50	24		
RACL-100	CATG-150	91	31		
RACL-150	CATG-200	118	35		

* Geeignete Druckstücke sind für Modelle unter 50 t nicht erhältlich.

Abmessungen der Befestigungslöcher			
Modell / Kapazität	Lochkreis Ø U (mm)	Gewinde V (mm)	Gewindetiefe ¹⁾ Z (mm)
t			
RACL-20	70	M6	12
RACL-30	80	M6	12
RACL-50	110	M6	12
RACL-100	150	M10	12
RACL-150	200	M10	12

¹⁾ Einschließlich einer Grundplattenhöhe von 6 mm und 4 Montageschrauben.



RACL Serie



Druckkraft:

20 - 150 t

Hub:

50 - 150 mm

Max. Betriebsdruck:

700 bar

Öl-volumen (cm ³)	Bauhöhe eingefahren A (mm)	Bauhöhe ausgefahren B (mm)	Außendurchmesser D (mm)	Innendurchmesser E (mm)	Kolbenstangen Ø (Gewinde) F (mm)	Ölanschluss-höhe H (mm)	Druckstück Ø J (mm)	Druckstück-überstand K (mm)	Höhe Sicherungsmutter S (mm)	Modellnummer
156	224	274	85	63	Tr 55 x 4	27	40	3	50	RACL-202
312	274	374	85	63	Tr 55 x 4	27	40	3	50	RACL-204
468	324	474	85	63	Tr 55 x 4	27	40	3	50	RACL-206
624	374	574	85	63	Tr 55 x 4	27	40	3	50	RACL-208
780	424	674	85	63	Tr 55 x 4	27	40	3	50	RACL-2010
221	231	281	100	75	Tr 60 x 4	33	40	3	50	RACL-302
442	281	381	100	75	Tr 60 x 4	33	40	3	50	RACL-304
663	331	481	100	75	Tr 60 x 4	33	40	3	50	RACL-306
883	381	581	100	75	Tr 60 x 4	33	40	3	50	RACL-308
1105	431	681	100	75	Tr 60 x 4	33	40	3	50	RACL-3010
354	236	286	130	95	Tr 80 x 4	30	50	3	50	RACL-502
709	286	386	130	95	Tr 80 x 4	30	50	3	50	RACL-504
1063	336	486	130	95	Tr 80 x 4	30	50	3	50	RACL-506
1417	386	586	130	95	Tr 80 x 4	30	50	3	50	RACL-508
1771	436	686	130	95	Tr 80 x 4	30	50	3	50	RACL-5010
716	296	346	180	135	Tr 110 x 6	46	94	3	75	RACL-1002
1431	346	446	180	135	Tr 110 x 6	46	94	3	75	RACL-1004
2147	396	546	180	135	Tr 110 x 6	46	94	3	75	RACL-1006
2863	446	646	180	135	Tr 110 x 6	46	94	3	75	RACL-1008
3578	496	746	180	135	Tr 110 x 6	46	94	3	75	RACL-10010
1135	323	373	230	170	Tr 140 x 6	51	113	3	80	RACL-1502
2270	373	473	230	170	Tr 140 x 6	51	113	3	80	RACL-1504
3405	423	573	230	170	Tr 140 x 6	51	113	3	80	RACL-1506
4540	473	673	230	170	Tr 140 x 6	51	113	3	80	RACL-1508
5675	523	773	230	170	Tr 140 x 6	51	113	3	80	RACL-15010