

▼ Von links nach rechts: RAC-5010, RAC-15010, RAC-304, RAC-208



Leichtgewicht für optimale Handhabung



Druckstücke

Alle RAC-Zylinder sind mit anklammerbaren und abnehmbaren Druckstücken aus gehärtetem Stahl ausgestattet. Für geeignete Druckstücke siehe:

Seite: **13**



Leichtgewicht-Handpumpe

Wenn Sie einen RAC Aluminiumzylinder wählen, können Sie ihn mit den Enerpac Pumpen **P-392** oder **P-802** zu einem optimalen, tragbaren Set erweitern.

Seite: **74**

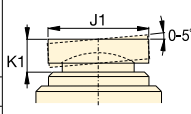
- Das Verbundlager verhindert den direkten Kontakt zwischen verschiedenen Metallflächen, verlängert die Lebensdauer der Zylinder und verbessert die Seitenlastbeständigkeit um bis zu 10%
- Die gehärtete Oberflächenbeschichtung schützt vor Schäden und verlängert die Lebensdauer der Zylinder
- Griffe serienmässig bei allen 30 bis 150 t Modellen
- Die Grundplatte aus Stahl und das Druckstück bieten Schutz vor Lastschäden
- Die Grundplatte serienmässig bei allen 20 bis 150 t Modellen, und ist nur bei RAC10- und 15 t Modellen optional
- Der integrierte Anschlagring verhindert ein zu weites Ausfahren des Kolbens und kann die volle Zylinderkapazität aushalten
- Leistungsstarke Rückzugfeder sorgt für eine schnelle Zylinderrückstellung
- Alle Modelle haben eine CR-400 Kupplungsmuffe mit Staubkappe
- Alle Zylinder entsprechen ASME B-30.1 Normen.

Zylindertyp bei 700 bar	Hub	Modellnummer	Wirksame Kolbenfläche
t (kN)	(mm)		(cm ²)
10 (88)	50	RAC-102	12,6
	100	RAC-104	12,6
	150	RAC-106	12,6
15 (137)	50	RAC-152	19,6
	100	RAC-154	19,6
	150	RAC-156	19,6
20 (218)	50	RAC-202	31,2
	100	RAC-204	31,2
	150	RAC-206	31,2
	200	RAC-208	31,2
30 (309)	250	RAC-2010	31,2
	50	RAC-302	44,2
	100	RAC-304	44,2
	150	RAC-306	44,2
	200	RAC-308	44,2
50 (496)	250	RAC-3010	44,2
	50	RAC-502	70,9
	100	RAC-504	70,9
	150	RAC-506	70,9
	200	RAC-508	70,9
100 (1002)	250	RAC-5010	70,9
	50	RAC-1002	143,1
	100	RAC-1004	143,1
	150	RAC-1006	143,1
	200	RAC-1008	143,1
150 (1589)	250	RAC-10010	143,1
	50	RAC-1502	227,0
	100	RAC-1504	227,0
	150	RAC-1506	227,0
	200	RAC-1508	227,0
	250	RAC-15010	227,0



◀ Die einzigartige RA-Zylinderserie von Enerpac – leicht und vollständig aus einer Aluminiumlegierung gefertigt – diese RAC-506 Zylinder eignen sich ideal zum Versenken und Positionieren von Tunnel-elementen unter Flussläufen für das niederländische HSL-Projekt (Hochgeschwindigkeits-Bahnlinie).

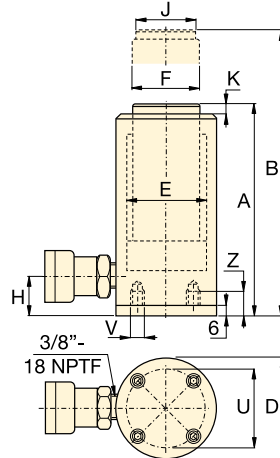
Einfachwirkende Aluminiumzylinder

Aufzuschraubende bewegliche Druckstücke (Zubehör) (mm)				
Für Modell / Kapazität t	Druckstück Modellnummer *	Druckstück-aussen-ø J1	Druckstück-überstand von Kolben K1	
RAC-50	CATG-50	50	24	
RAC-100	CATG-150	91	31	
RAC-150	CATG-200	118	35	

* Geeignete Druckstücke sind für Modelle unter 50 t nicht erhältlich.

Optionaler Grundplatte	
Für Modell / Kapazität t	Grundplatte ²⁾ Modellnummer
RAC-10	JBA-10
RAC-15	JBA-15

²⁾ Grundplattenhöhe von 6 mm und 4 Montageschrauben. Grundplatte bei allen 20 - 150 t Zylindermodellen enthalten. Die Grundplatte ist bei Zylindern von 10 bis 15 t optional.



RAC Serie



Druckkraft:
10 - 150 t


Hub:
50 - 250 mm

Max. Betriebsdruck:
700 bar



Stahlgrundplatte

Die Aluminiumzylinder sind zum Schutz mit einer Stahlgrundplatte ausgestattet, die nicht entfernt werden darf. Siehe Warnung auf Seite 11.

Ölvolumen (cm ³)	Bauhöhe eingefahren A (mm)	Bauhöhe ausgefahren B (mm)	Außendurchmesser D (mm)	Innendurchmesser E (mm)	Kolbenstangen Ø F (mm)	Ölansschluss-höhe H (mm)	Druckstück Ø J (mm)	Druckstück-überstand K (mm)	Lochkreis Ø U (mm)	Gewinde V (mm)	Gewindetiefe Z (mm)	 (kg)	Modellnummer
60	154	201	58	40	32	23	24	3	39	M6	12	1,3	RAC-102
130	204	304	58	40	32	23	24	3	39	M6	12	1,7	RAC-104
190	254	404	58	40	32	23	24	3	39	M6	12	2,0	RAC-106
100	161	211	70	50	40	23	29	3	48	M6	12	1,9	RAC-152
200	211	311	70	50	40	23	29	3	48	M6	12	2,4	RAC-154
290	261	411	70	50	40	23	29	3	48	M6	12	2,9	RAC-156
156	174	224	85	63	50	27	40	3	70	M6	12	3,6	RAC-202
312	224	324	85	63	50	27	40	3	70	M6	12	4,1	RAC-204
468	274	424	85	63	50	27	40	3	70	M6	12	4,6	RAC-206
624	324	524	85	63	50	27	40	3	70	M6	12	5,1	RAC-208
780	374	624	85	63	50	27	40	3	70	M6	12	5,6	RAC-2010
221	181	231	100	75	60	32	40	3	80	M6	12	4,5	RAC-302
442	231	331	100	75	60	32	40	3	80	M6	12	5,2	RAC-304
663	281	431	100	75	60	32	40	3	80	M6	12	5,9	RAC-306
884	331	531	100	75	60	32	40	3	80	M6	12	6,6	RAC-308
1105	381	631	100	75	60	32	40	3	80	M6	12	7,3	RAC-3010
354	186	236	130	95	80	30	50	3	110	M6	12	8,5	RAC-502
709	236	336	130	95	80	30	50	3	110	M6	12	9,8	RAC-504
1063	286	436	130	95	80	30	50	3	110	M6	12	11,1	RAC-506
1417	336	536	130	95	80	30	50	3	110	M6	12	12,4	RAC-508
1771	386	636	130	95	80	30	50	3	110	M6	12	13,7	RAC-5010
715	221	271	180	135	110	46	94	3	150	M10	12	17,3	RAC-1002
1431	271	371	180	135	110	46	94	3	150	M10	12	19,6	RAC-1004
2147	321	471	180	135	110	46	94	3	150	M10	12	21,9	RAC-1006
2863	371	571	180	135	110	46	94	3	150	M10	12	24,2	RAC-1008
3578	421	671	180	135	110	46	94	3	150	M10	12	26,5	RAC-10010
1135	243	293	230	170	140	51	113	3	200	M10	12	25,3	RAC-1502
2270	293	393	230	170	140	51	113	3	200	M10	12	29,3	RAC-1504
3405	343	493	230	170	140	51	113	3	200	M10	12	33,3	RAC-1506
4540	393	593	230	170	140	51	113	3	200	M10	12	37,3	RAC-1508
5675	443	693	230	170	140	51	113	3	200	M10	12	41,3	RAC-15010