

Marine Handseilwinden

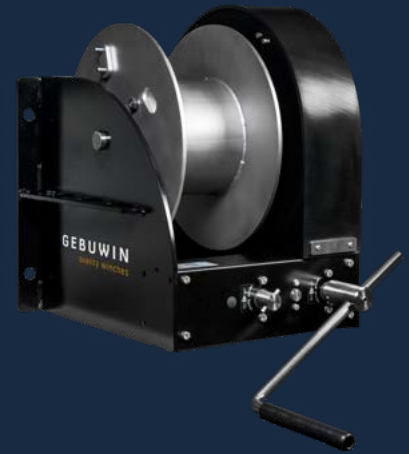
3000 – 5000 kg

Beschreibung der Winde

Diese Marine Handseilwinde hat eine hohe Korrosionsbeständigkeit durch die vielen 316er-Edelstahlteile und 3 Schichten CX-Offshore-Beschichtung. Die Handwinde ist IP54 genormt, was bedeutet, dass sie im Inneren gegen Spritzwasser und Staub resistent ist. Kurzum: Robust!

Produktspezifikationen

- > winde geeignet zum Heben und Ziehen gemäß EN13157
- > statischer Sicherheitsfaktor 4
- > Lastdruckbremse mit doppeltem Ratschensystem für sicheren, stabilen Halt der Last in jeder Position
- > Kabelausgang nach oben, nach unten oder nach hinten
- > geschlossenes Getriebe zum Schutz vor Umwelteinflüssen - Schutzart IP54
- > verstellbare Kurbel
- > geeignet für Wand- und (optional) Bodenmontage
- > gebürsteter Stahlrahmen mit Marinebeschichtung DIN/ISO 12944 C5M- RAL9005 (schwarz)
- > Die Lackdicke beträgt 240 Mikrometer in 3 Schichten
- > Teile aus Edelstahl 316: Trommel, Kurbel und alle abgehenden Wellen, Schrauben und Muttern.
- > korrosionsbeständig



Optionen (code)

- kompletter Rahmen aus Edelstahl 316 ([S. 17](#))
- galvanisch verzinkte Oberfläche (6 - 8 Mikron) (EV)
- 2 Trommelfächer (2D) oder mehrere bis zu 8 (XD)
- geeignet für Bodenmontage (FM)
- geeignet für Dyneema-Seil (DY)
- Druckrolle (PR)
- ATEX zertifiziert Zone 2 und 22 (EX)
 - CE II 3G Ex IIC T4 Gc, -20°C<T amb <+70°C

Zubehör

- Kabel aus verzinktem Stahl, Edelstahl oder Dyneema ([S. 57](#))
- Umlenkrollenblock ([S. 59](#))
- Elektro- oder Druckluftmotor ab 1000 kg erhältlich ([S. 63](#))



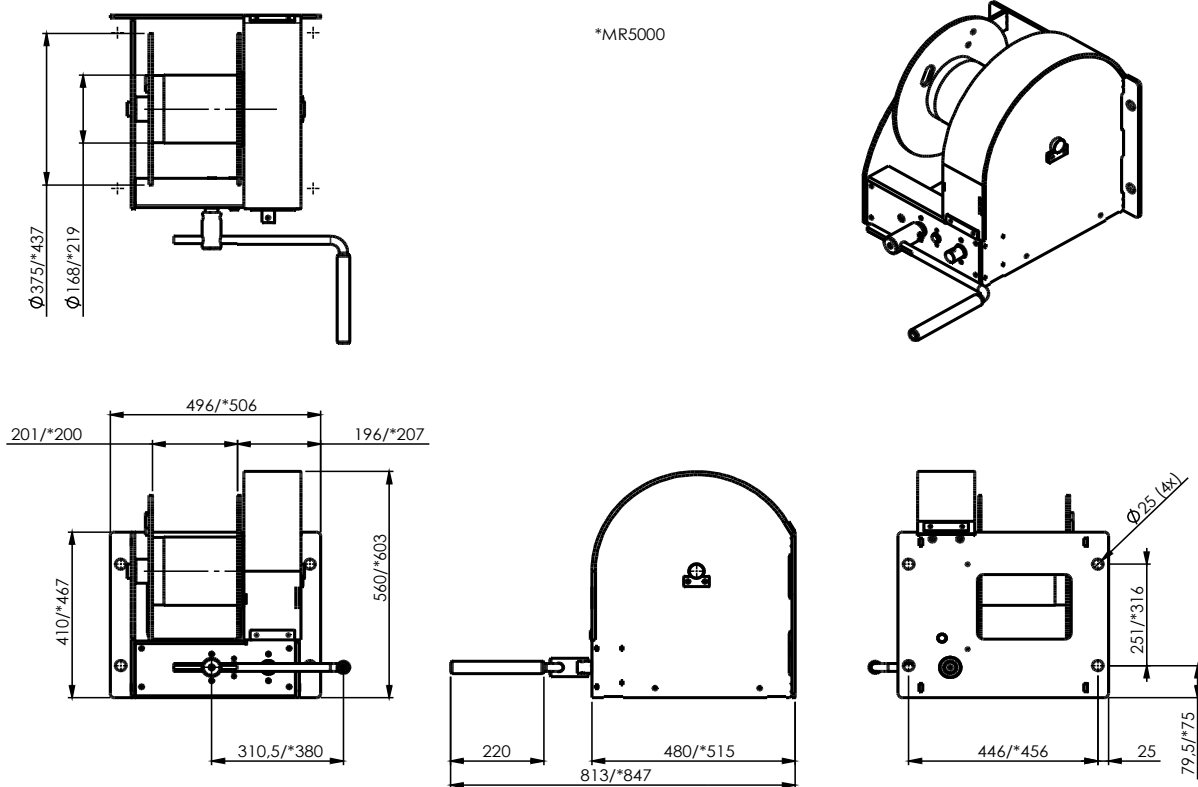
[Produkt- und Anleitungsvideo auf YouTube](#)

GEBUWIN
quality winches

Industrieweg 6, 7102 DZ Winterswijk, Die Niederlande
Telefon: +31(0)543 532600 E-mail: info@gebuwin.com

Weitere Informationen finden Sie unter:
www.gebuwin.com

Technische Spezifikationen MR3000–5000 C5M



Technische Daten	Einheit	MR3000 C5M	MR5000 C5M
Kapazität 1. Schicht	kg	3000	5000
Kapazität 4. Schicht	kg	2143	3585
Kapazität oberste Schicht	kg	1667	3276
Drahtseil-Durchmesser-Ø	mm	14	18
MBL von Kabel	kN	90	160
Seilaufnahme 1. Schicht	m	5,7	5,2
Seilaufnahme 4. Schicht	m	32,5	31,5
Seilaufnahme letzte Schicht	m	68,7	42,9
Seilgeschwindigkeit (2. Welle)	m/min	0,7 (0,3)	0,8 (0,2)
Kurbelkraft bei Vollast (2. Welle)	kg	31 (14)	73 (15)
Gewicht (ohne Seil)	kg	104	135
Artikelnummer	no.	77277090	77279080