

Flaschenzüge

lackiert oder Edelstahl 316

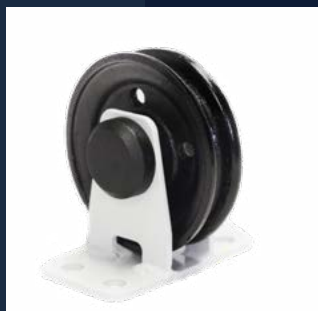
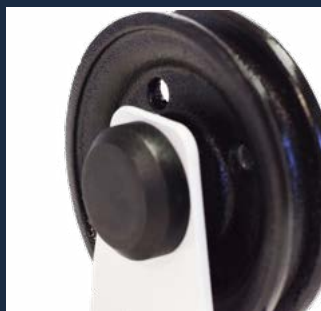


Beschreibung

Die Flaschenzüge aus dem Gebuwin-Sortiment sind sowohl für Hand- als auch für Elektroseilwinden geeignet. Das Rad ist aus Gusseisen gefertigt und mit Lagern ausgestattet. Die Flaschenzüge werden verwendet, um das Seil an die Stelle zu führen, an der die Last bewegt werden muss. Eine feine Art, das Bewegen Ihrer Last zu erleichtern.

Produktspezifikationen

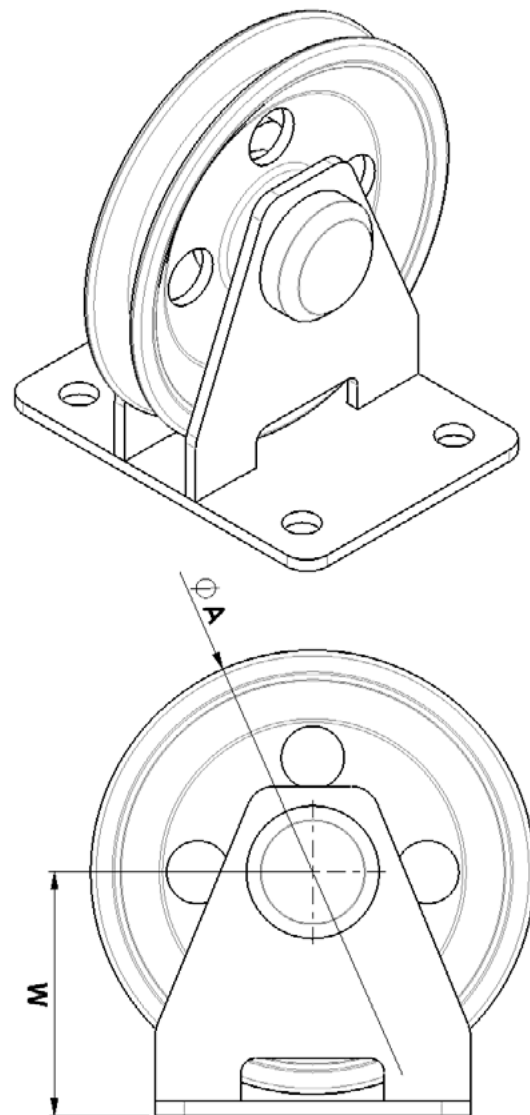
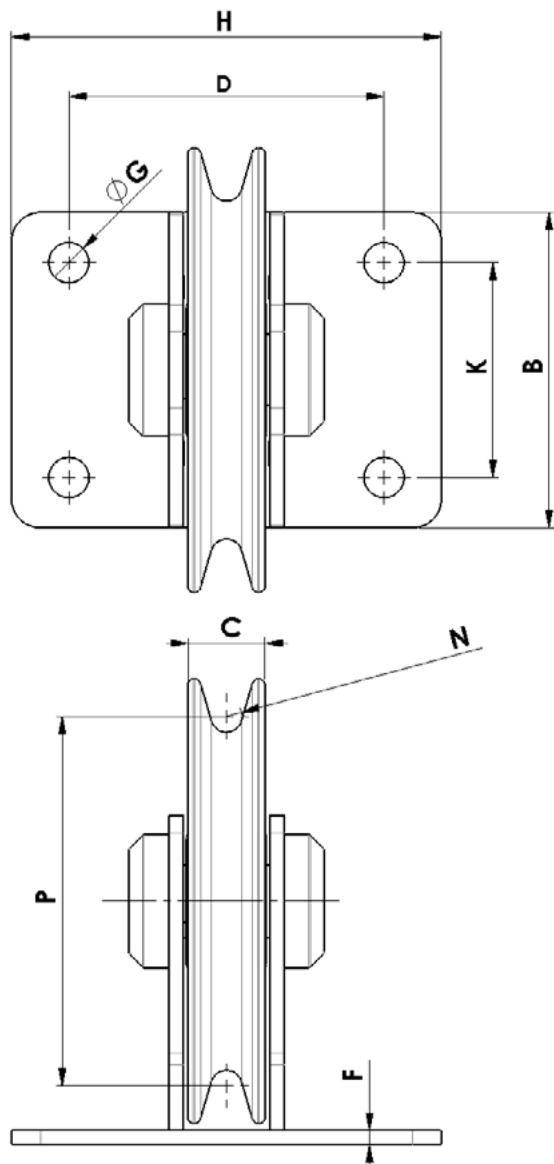
- geeignet für elektrische und manuelle Winden
- Umlenkrolle aus Gusseisen
- Konsole aus Stahl mit einer Lackschicht
- Gleitlager



Optionen:

- Edelstahl 316
- ATEX geeignet

Technische Spezifikationen KB150–7500



Maße (mm)	A	B	C	D	E	G	H	K	M	N	P
<u>KB150</u>	90	60	18	65	5	11	90	35	54	4,5	72
<u>KB300</u>	100	65	20	70	5	11	100	35	59	5	80
<u>KB600</u>	120	65	28	75	5	13	105	35	69	5,5	98
<u>KB1500</u>	155	110	27	80	6	14	120	75	85	5,5	129
<u>KB2000</u>	220	165	32	105	8	17	155	115	121	8,5	184
<u>KB4000</u>	260	200	40	140	10	21	195	145	143	9,5	222
<u>KB7500</u>	310	240	52	155	12	21	215	180	170	14	250
Technische Daten	Einheit	<u>KB150</u>	<u>KB300</u>	<u>KB600</u>	<u>KB1500</u>	<u>KB2000</u>	<u>KB4000</u>	<u>KB7500</u>			
Max. Kapazität	kg	150	300	600	1500	2000	4000	7500			
Max. drahtseil-Durchmesser-Ø	mm	4	4	6	10	12	16	22			
Gewicht	kg	1	1	1,5	3	6,5	11,5	21			
Artikelnummer	no.	77001760	77001750	77001700	77001710	77001720	77001730	77001740			