

# Elektroseilwinde

## e-Winch

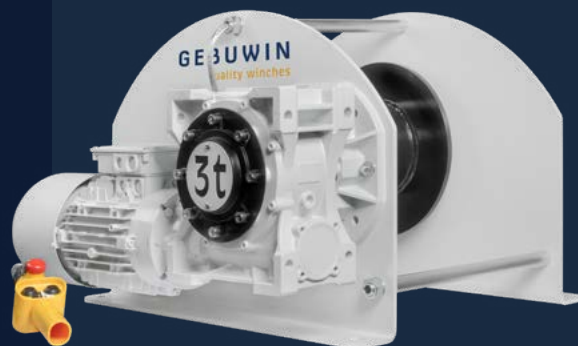
250 – 3000 kg

### Beschreibung der Winde

Neu entwickelte elektrische Zug- und Hebe-Elektrowinde mit einem leistungsstarken Drehstrommotor, budgetfreundlich und stark in der Arbeit.

### Produktspezifikationen

- › winde geeignet zum Heben und Ziehen gemäß EN13157
- › wartungsfreie Lager
- › Schutzart IP54, Isolationsklasse F
- › serienmäßige Überlastsicherung ab 1000 kg
- › leistungsstarker Drehstrommotor für Mehrbereichsspannung 380 - 415V / 50 Hz oder 60 Hz
- › 1 Geschwindigkeits-Hängetaster mit 1m Kabel
- › 2 Meter Standard-Stromkabel inkl. 16A CEE-Stecker
- › 1 Farbschicht



### Optionen (code)

- Endschalter - erforderlich für Hubanwendungen (LS)
- 2 Geschwindigkeiten verfügbar ab e-W1000 (2S)
- Frequenzsteuerung ab e-W1000 erhältlich (FC)
- Softstart/-stopp ab e-W1000 (SS) verfügbar
- Andruckrolle (PR)
- gerillte Trommel (GD)
- 2 Trommelfächer (2D) oder mehrere bis zu 8 (XD)
- Funksteuerung (RC)
- externer Endschalter (EL)
- Schutzart IP55
- Erhöhung des Kabelspeichers - [auf Anfrage](#)
- Kundenspezifische Optionen verfügbar - [auf Anfrage](#)

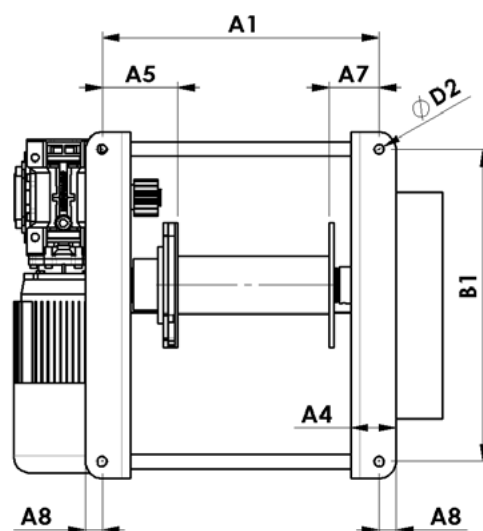
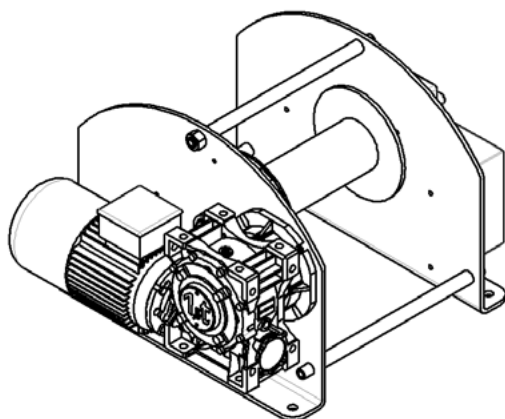
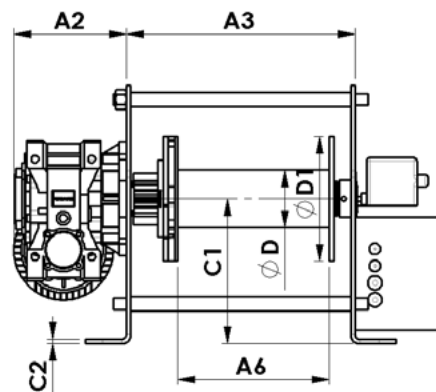
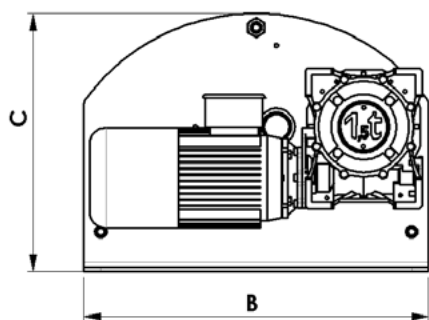
### Zubehör

- Kabel aus verzinktem Stahl, Edelstahl oder Dyneema ([S. 57](#))
- Umlenkrollenblock ([S. 59](#))



[Produkt- und Anleitungsvideo auf YouTube](#)

## Technische Spezifikationen e-W250-3000



Maße (mm)	A1	A2	A3	A4	A5	A6	A7	A8	B	B1	C	C1	C2	D	D1
<u>e-W250</u>	269	151	222	47	59	146	64	17	550	440	355	190	6	55	150
<u>e-W500</u>	269	189	222	47	59	146	64	17	550	440	355	190	6	55	150
<u>e-W1000</u>	475	172	405	70	130	265	80	27	610	500	455	255	8	102	220
<u>e-W1500</u>	475	211	405	70	130	265	80	27	610	500	455	255	8	102	220
<u>e-W2000</u>	475	220	405	70	149	238	85	27	700	570	515	260	8	133	325
<u>e-W3000</u>	475	240	405	70	149	241	85	27	700	570	515	260	8	168	325

Technische Daten	Einheit	e-W250	e-W500	e-W1000	e-W1500	e-W2000	e-W3000
Kapazität 1. Schicht	kg	250	500	1000	1500	2000	3000
Kapazität oberste Schicht	kg	109 (12)	247 (7)	570 (7)	927 (5)	998 (8)	1957 (5)
Seilgeschwindigkeit	m/min	5,2	5,4	5,4	4,4	4,7	3,6
Drahtseil-Durchmesser-Ø	mm	4	6	8	10	12	14
MBL von Kabel	kN	9	18	36	36	70	114
Seilaufnahme 1. Schicht	m	5,7	3,8	9,7	7,7	6,8	7,4
Seilaufnahme letzte Schicht	m	122	45	100	55	94	54
Motorleistung (400 V)	kW	0,37	0,75	1,1	1,8	2	3
Stromstärke (400 V)	A	1	2	2,7	4,6	6,4	6,4
Klassifizierung FEM 9.511	FEM	1Bm	1Bm	1Cm	1Cm	1Cm	1Cm
Gewicht (ohne Seil)	kg	52	60	107	122	180	192
*für das Ziehen der Winde. Endschalte für Heben erforderlich							