



Davit Drehkran Edelstahl

125 – 500 kg

Description of the winch

Der Davit-Kran Nirosta 316 ist ein sehr benutzerfreundlicher Standkran. Leicht und tragbar. Innerhalb von 3 Sekunden ist diese Winde einsatzbereit. Aufgrund der Verwendung von Edelstahl 316 ist der Kran hochgradig korrosiv.

Produktspezifikationen

- > robuster und sicherer Hebe-Davit-Kran entsprechend der EN13157
- > in 5 Sekunden einsatzbereit
- > integrierte Winde und Kabel in ergonomischem, modernem Design
- > leicht zu transportieren
- > Lastdruckbremse mit doppeltem Ratschensystem für sicheren, stabilen Halt der Last in jeder Position
- > 360° drehbar durch den Einsatz von Kugellagern
- > verstellbare Kurbel
- > inklusive 13 Meter Edelstahldrahtseil (d5 mm) mit Haken
- > Gehäuse komplett aus Edelstahl (316)

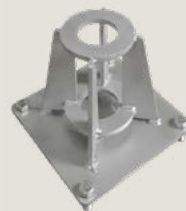


Optionen (code)

- ATEX zertifiziert Zone 2 und 22 (EX)
 - CE II 3G Ex IIC T4 Gc, -20°C<T amb <+70°C
 - CE II 3D Ex IIIC T135°C Dc, -20°C<T amb <+70°C
- Kundenspezifische Optionen verfügbar - [auf Anfrage](#)

Zubehör

- Boden-, Wand- und Einbetoniersteckdosen
- Tragetasche und Schutzhülle



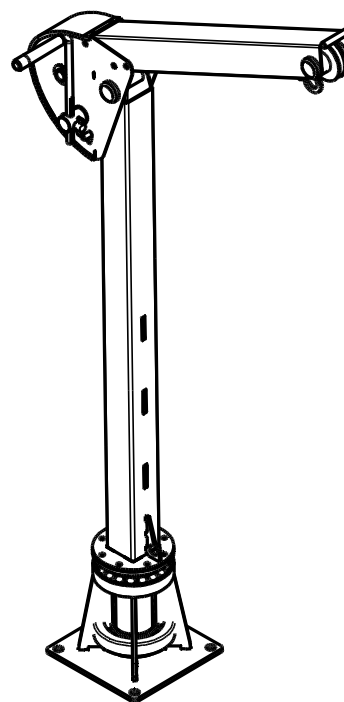
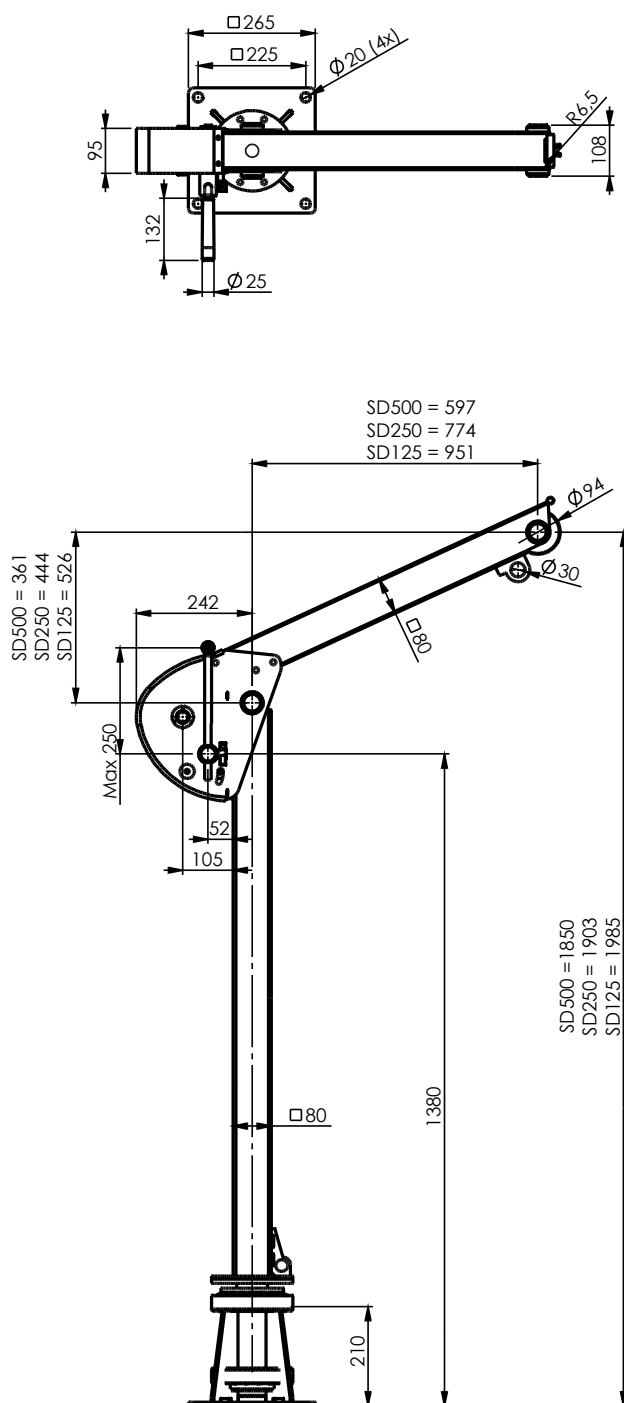
CE Ex  [Produkt- und Anleitungsvideo auf YouTube](#)

GEBUWIN
quality winches

Industrieweg 6, 7102 DZ Winterswijk, Die Niederlande
Telefon: +31(0)543 532600 E-mail: info@gebuwin.com

Weitere Informationen finden Sie unter:
www.gebuwin.com

Technische Spezifikationen SD125-500 Nirosta



Technische Daten	Einheit	<u>SD125</u>	<u>SD250</u>	<u>SD500</u>
Bereich	cm	951	774	597
Kapazität 1. Schicht	kg	125	250	500
Kapazität oberste Schicht	kg	125	250	500
Seilafnahme letzte Schicht*	m	18	18	13
Seilgeschwindigkeit	m/min	1,2	1,2	1,2
Kurbelkraft bei Volllast	kg	6	8	10
Gewicht Schwenkbarer Davit	kg	30	30	30
Gewicht Bodenhülse	kg	8,9	8,9	8,9
Artikelnummer	no.	77001940	77001930	77001920
*Standardmäßig mit 13 m Kabel geliefert				