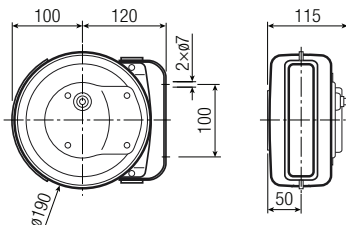


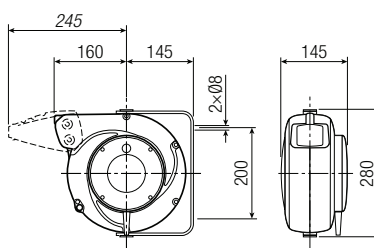
Leitungsaufroller

LF1KP | LF2KP | LF3KP

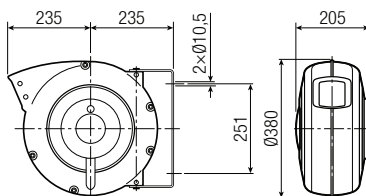
NEU!
LF1KP



NEU!
LF2KP



NEU!
LF3KP



Technische Merkmale

- Gehäuse: stoßfest aus Kunststoff
- Befestigung: schwenkbare Stahlhalterung
- Eingebauter Wärmeschutz (je nach Modell)
- Rücklaufsperrung mit Zahnarretierung
- Einstellbarer Gummi-Endanschlag
- Leitungsführung (außer LF1KP)
- Zuführung: 0,5m Anschlussleitung
- Betriebstemperatur: -5°C bis +50°C

Option

- Mundstück für Modell LF2KP



Bestell-Nr.	Modell	Leitung		kW (20°C) ¹⁾		Spannung AC/DC [V]	Wärme- schutz	[kg]	L x l x H [cm]
		Aderzahl u. Querschnitt [mm ²]	Auszug [m]	⊙	⊘				
3191027	LF1KP 020107 VV	2 x 1	7,0	230V	1,1	1,6	•	3,0	24 x 19,5 x 12
3191028	LF1KP 031505 VV	3 G 1,5	5,0		1,4	1,9			
3191030	LF2KP 030112 VV	3 G 1	12,5	230V	0,9	1,4	•	3,5	30 x 29,5 x 15,5
3191041	LF2KP 031510 VV	3 G 1,5	10,0		1,2	1,8			
3191042	LF2KP 032507 VV	3 G 2,5	7,0	400V	1,9	2,5	•	3,5	30 x 29,5 x 15,5
3191043	LF2KP 041508 VV	4 G 1,5	8,0		1,4	1,9			
3191044	LF2KP 042505 VV	4 G 2,5	5,5	400V	2,0	2,7	•	3,5	30 x 29,5 x 15,5
3191045	LF2KP 051505 VV	5 G 1,5	5,5		1,4	1,9			
3191046	LF2KP 071506 VV	7 G 1,5	5,5	400V	4,5 A		•	3,5	30 x 29,5 x 15,5
3191047	LF2KP 080106 VV	8 G 1	5,5		3,0 A				
3191049	LF3KP 031525 VV	3 G 1,5	25,0	230V	1,1	1,8	•	9,0	43 x 40 x 21
3191051	LF3KP 032520 VV	3 G 2,5	20,0		2,0	3,0			
3191052	LF3KP 051520 VV	5 G 1,5	20,0	400V	1,5	2,2	•	9,0	43 x 40 x 21
3191053	LF3KP 052515 VV	5 G 2,5	15,0		2,0	3,0			
Option									
3191048	Mundstück für Modell LF2KP ²⁾								Einzelverpackt

¹⁾ Lösungen für Anwendungen im Dauerbetrieb und/oder längerer statischer Verwendung auf Anfrage. Bitte kontaktieren Sie uns.

²⁾ Mit der Option Mundstück erhöht sich die Schutzart auf IP43