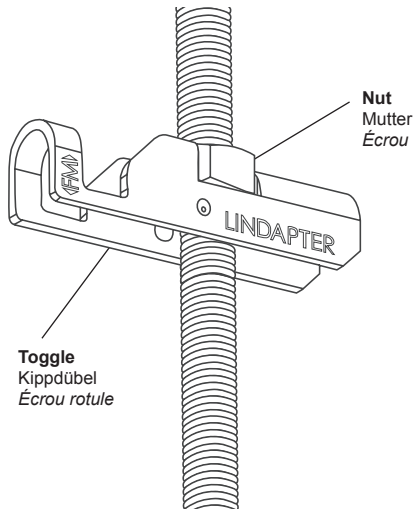


# CORRECT INSTALLATION/RICHTIGE MONTAGE

## Type/Typ TC Toggle Clamp



### Approvals Zulassungen / Homologations



\* TC10 and LTC037 only

Product Code Artikelnummer Code Produit	Rod Gewindestange Tige min. 8.8	Hole Ø Deckenbohrung Ø Trou Ø mm	Tightening Torque Anziehmoment Couple Nm
TC08	M8	22	10
TC10	M10	25	10

Product Code	Rod min. 5	Hole Ø	Tightening Torque ft lb
LTC037	3/8"	1"	7

For safe working loads refer to [www.lindapter.com](http://www.lindapter.com).

Bitte entnehmen Sie die zulässigen Betriebslasten der gültigen Internetseite [www.lindapter.com](http://www.lindapter.com).

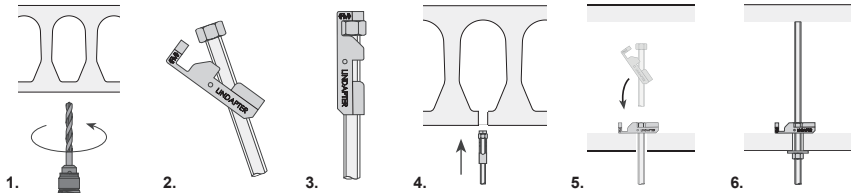
Pour les charges maximum applicables se reporter au [www.lindapter.com](http://www.lindapter.com).

# CORRECT INSTALLATION/RICHTIGE MONTAGE

## Type/Typ TC Toggle Clamp

Ref: TC12-1 (Aug 2012)

### Installation/Montage



1. Drill hole. If toggle is to be used to support from pre-cast hollow core slab, ensure hole is central to hollow core.
2. Insert threaded rod through toggle, ensuring nut is flush with end of rod.
3. Align toggle parallel with rod so that nut engages into the retaining cavity.
4. Offer up the assembly, inserting the toggle body completely through the hole.
5. Shake rod so that toggle body locates horizontally across hole. Allow rod to drop down so that the nut locates in the seat of the toggle body.
6. Wind up rod to top of section, as shown, as high as possible. Secure the assembly with a nut and washer.

1. Deckenprofil bohren. Wenn der Kippdübel in Betondecken montiert werden soll, muss das Bohrloch in der Mitte des Hohlraums sitzen.
2. Gewindestange in den Kippdübel stecken. Die Mutter auf das Ende der Gewindestange drehen.
3. Gewindestange so in den Kippdübel drücken, dass die Mutter in der Aussparung sitzt.
4. Kippdübel mit Gewindestange in das Loch stecken.
5. Durch leichtes Schütteln legt sich der Dübel horizontal über das Bohrloch. Die Gewindestange nun herunterziehen, so dass sich die Mutter in die Vertiefung des Dübels positioniert.
6. Gewindestange nach oben drehen soweit es der Hohlraum erlaubt. Sichern durch Anziehen der Mutter.

1. Percer un trou. Si l'écrou rotule doit servir à assurer un soutien à partir d'une creuse de béton pré-moulé, vérifier que le trou est au centre du noyau de la dalle creuse.
2. Insérer la tige filetée à travers l'écrou rotule en s'assurant que l'écrou est au niveau de l'extrémité de la tige.
3. Aligner l'écrou-bascale parallèlement à la tige pour que l'écrou s'engage dans la cavité de retenue.
4. Présenter l'ensemble verticalement, en insérant l'écrou rotule dans le trou.
5. Secouer la tige pour que l'écrou rotule se positionne horizontalement dans le trou. Laisser la tige tomber pour que l'écrou se place dans le siège dans le corps de l'écrou-basculé.
6. Remonter le plus haut possible la tige en haut du profilé comme indiqué. Fixer l'ensemble à l'aide d'un écrou et d'une rondelle.