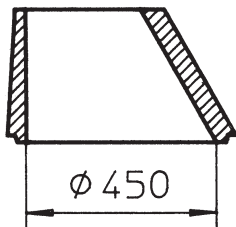
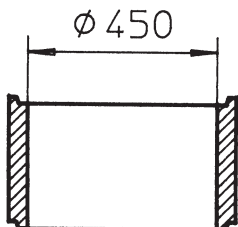


## STRASSENABLAUF-GREIFER

### Ein Greifer für Boden, Schaft und Konus !



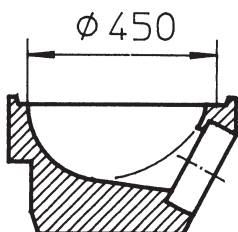
Das Verlegen und Positionieren von Straßenabläufen nach DIN 4052 in den Ausschachtungen gehört im Alltag des Tiefbauers zu einer Aufgabe, die nur mit großem Kraftaufwand bewältigt werden kann. Die bis zu 250 kg schweren Ablaufböden müssen von Hand paßgenau verlegt werden, was kräftezehrend und vor allem mit hohem Zeitaufwand verbunden ist.



Mit dem neuen Straßenablauf-Greifer SAG-450 kann diese Arbeit jetzt mühelos von einem Mann ausgeführt werden, zeitsparend und zentimetergenau. Der Einsatz erfolgt im bodennahen Bereich.

Der Arbeitsablauf ist denkbar einfach: Der SAG wird auf den zu verlegenden Boden gelegt und an ein beliebiges Hebezeug angehängt. Nach dem Anheben der Sperrklinke kann der **Boden** in die Ausschachtung abgelassen und positioniert werden. Nach dem Absetzen öffnet der Greifer von selbst.

Ebenso einfach und kräftesparend wird der **Schaft** verlegt.



Zum Transport von **Konen** wird ein Bolzen umgesteckt. Durch die schwenkbare Spannbacke kann der Konus exakt über dem Schwerpunkt aufgenommen werden.

Das Patent für den Straßenablauf-Greifer ist erteilt.

Bestell- Nummer	Typ	Tragfähigkeit kg	Spannbereich mm	Gewicht kg
135 010	SAG-450	250	460 - 560	12