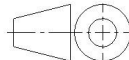

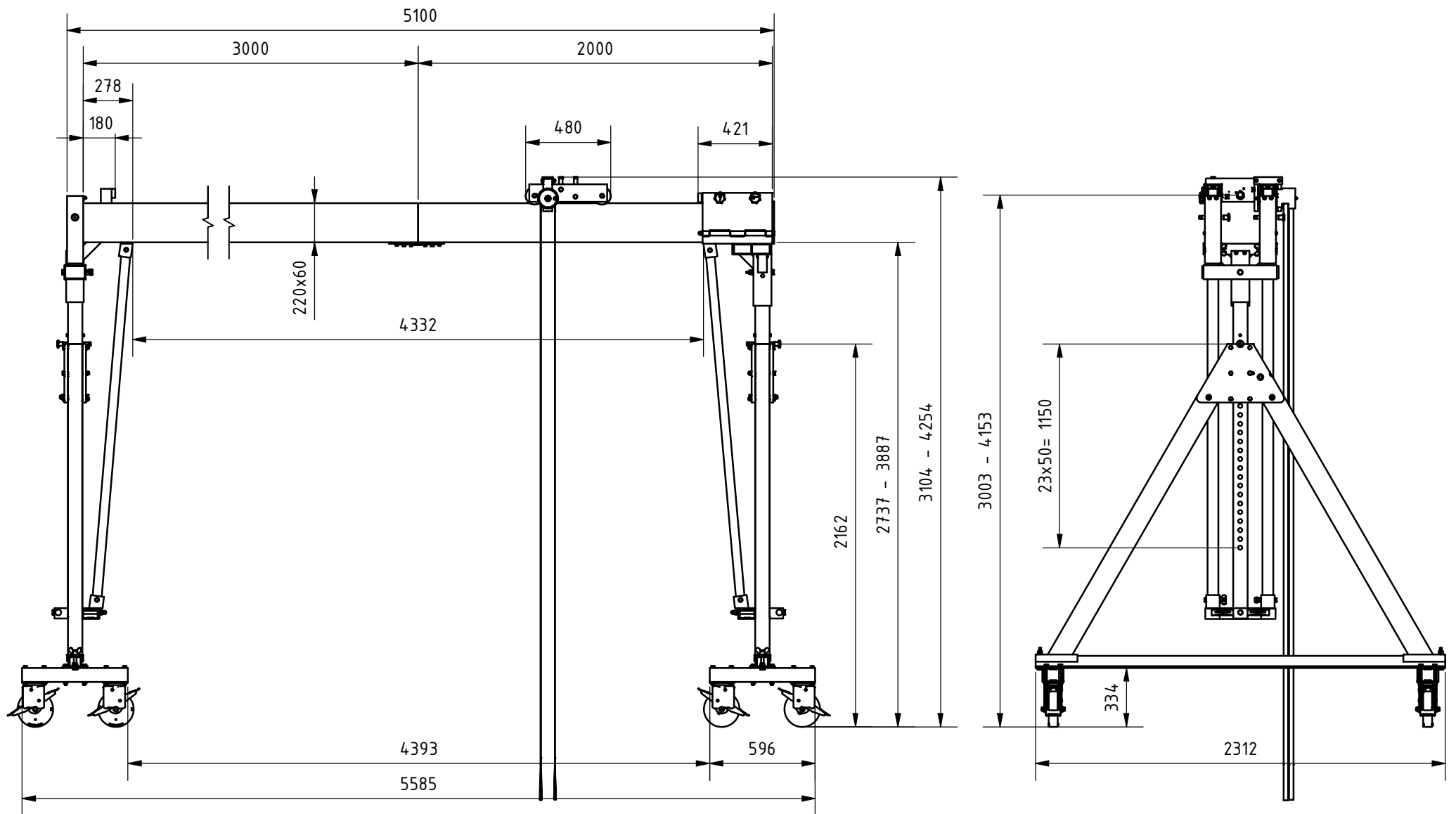
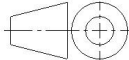


Änd. 2	Änderungsdatum 16.06.2023	Änderung durch Bettina Neuwirth		Allgemeintoleranz ISO 2768 - mK	Artikelnummer 14602050-10	Format A4
 www.schilling-fn.de <div><div><div>■ SCHILLING Kran- und Hebertechnik GmbH</div><div>■ Ernst-Zimmermann-Straße 9-11</div><div>■ 88045 Friedrichshafen</div><div>■ Deutschland</div></div><div><div>■ Telefon: +49 7541 60404-0</div><div>■ E-Mail: mail@schilling-fn.de</div></div></div>				Zeichnungsnummer 14602050-001	Masse 405,33 kg	Maßstab 1 : 35
				Titel, zusätzlicher Titel Portalkran	Werkstoff	
					Erstellungsdatum 25.03.2020	Erstellt durch Tobias Hornikel



Änd. 2	Änderungsdatum 16.06.2023	Änderung durch Bettina Neuwirth		Allgemeintoleranz ISO 2768 - mK	Artikelnummer 14602050-10	Format A4
SCHILLING www.schilling-fn.de ■ SCHILLING Kran- und Hebertechnik GmbH ■ Ernst-Zimmermann-Straße 9-11 ■ 88045 Friedrichshafen ■ Deutschland				Zeichnungsnummer 14602050-001	Masse 405,33 kg	Maßstab 1 : 30
				Titel, zusätzlicher Titel Portalkran	Werkstoff	Erstellungsdatum 25.03.2020
					Erstellt durch Tobias Hornikel	Blatt 2/2