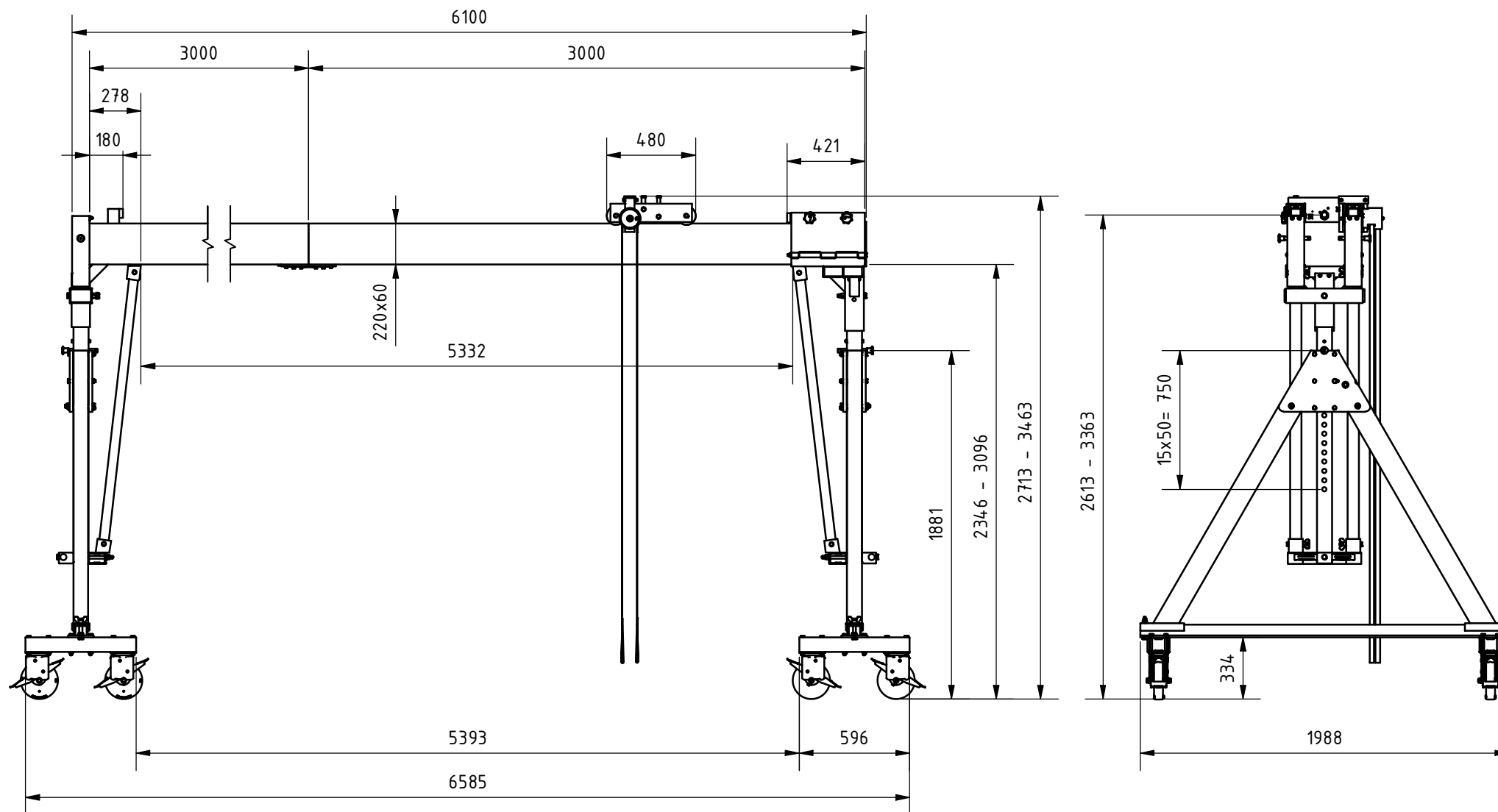
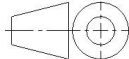



Änd.	Änderungsdatum	Änderung durch		Allgemeintoleranz	Artikelnummer	Format
3	11.07.2023	Bettina Neuwirth		ISO 2768 - mK	14501060-10	A4
 SCHILLING www.schilling-fn.de SCHILLING Kran- und Hebertechnik GmbH 			Zeichnungsnummer	Masse	Maßstab	
			14501060-001	396,64 kg	1 : 35	
			Titel, zusätzlicher Titel		Werkstoff	
			Portalkran	Erstellungsdatum	Erstellt durch	Blatt
				25.03.2020	Tobias Hornikel	1/2



Änd. 3	Änderungsdatum 11.07.2023	Änderung durch Bettina Neuwirth		Allgemeintoleranz ISO 2768 - mK	Artikelnummer 14501060-10	Format A4
 www.schilling-fn.de SCHILLING Kran- und Hebertechnik GmbH Ernst-Zimmermann-Straße 9-11 88045 Friedrichshafen Deutschland				Zeichnungsnummer 14501060-001	Masse 396,64 kg	Maßstab 1 : 30
				Titel, zusätzlicher Titel Portalkran	Werkstoff	
				Erstellungsdatum 25.03.2020	Erstellt durch Tobias Hornikel	Blatt 2/2